

“秋野菜にマッチン 具”

JAライフクリエイト福島

検索

温野菜の時期 本番

エコープマーク品かわら版

おすすめ商品

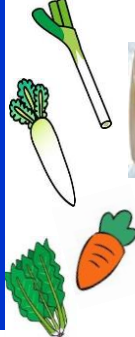
十一月
冬も目前。温かい野菜と一緒に

ACなべ焼きうどん

○特徴

国産小麦を使用した「なべ焼きうどん」美味しさと簡単さを兼ね揃えた逸品です

秋野菜のお友にうどんはいかが



AC蒸し野菜の素

○特徴

蒸した秋野菜に本商品(粉)一袋ふりかけてまぜるだけ！温かい秋野菜の美味しさを引き立てます！



発行所

株式会社JAライフクリエイト福島
食品企画課

お好みで
カレー トマト



ACむしパンミックス



1.5kg

○特徴

国産小麦を使用したミックス粉。作り方で楽しさ倍増！



ACむしパンミックス	150g
カボチャ	4分の1ぐらい
バター(マーガリン)	50g(小さじ10)
砂糖	30g(小さじ10)
牛乳	150g(大さじ10)
卵	1個

カボチャケーキ
レシピ

- カボチャを小さめに切る。皮も簡単に剥いてしまふ。耐熱皿に入れラップをして、柔らかくなるまで蒸す。
- 柔らかくなったカボチャをボールにうつし、潰す。バター(マーガリン)・砂糖を入れ混ぜる。
- 冷めてきた牛乳・卵を入れ混ぜる。ホットケーキミックスを入れ混ぜる。
- 炊飯器に油を軽く塗り、生地を入れる。

イベント情報
(抜粋)

いがっぺ(いわき)オープン

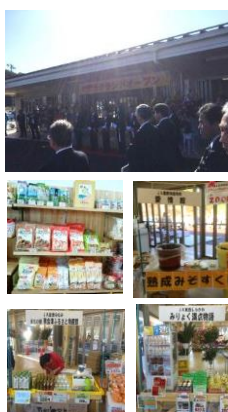
10月16日、JAいわき市・農産物直売所「いがっぺ」がオープンしました。晴天の下、オープニングカット。旬の新鮮野菜・果物が豊富に揃い、多くのお客様でにぎわいを見せました。地場野菜を使った豚汁や女性部による振舞餅、その他試食販売などの催しも盛り沢山でした。
店内では、県内JAのオリジナル加工品が一同に介多くの方が関心を示し、お問い合わせいただきました。



イベント情報
(抜粋)

ふあーせるたむら グランドオープン

10月21日、JAたむら農産物直売所「ふあーせるたむら」がグランドオープンしました。
当日は、県内各JAの直売所が一同に介し、オープンを盛あげました。



編集後記

先月は、ハロウィンでしたね。我が家も、ACむしパンミックスとハチミツでパンケーキを作りました。子供たちも喜んでくれました。今年もあと少しです。皆さん寒くなりますので、温かい食事で健康管理に注意してください。(成瀬)